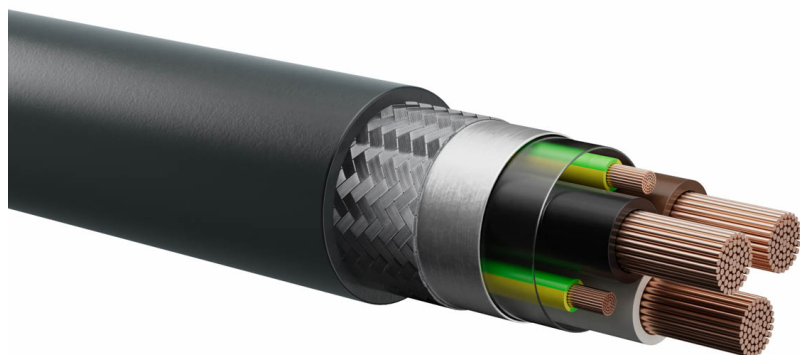


EMV 2XSLCY – J 0,6/1kV

Cavi per energia, schermati a treccia di rame stagnato, non propaganti la fiamma e a ridotta emissione di alogeni (Inverter tipo Siemens)



Legenda

1. Conduttore
2. Isolante
3. Schermatura
4. Schermatura
5. Guaina



Visualizza il
prodotto sul sito
web

DETTAGLI

Caratteristiche principali

Per posa fissa all'interno e all'esterno in ambienti anche bagnati. Possono essere installati su strutture metalliche, passerelle, tubazioni, canalette e sistemi simili. Ammessa la posa interrata indiretta

Impiego

Adatti per il trasporto di energia ed in particolare per l'alimentazione di motori elettrici comandati da inverter/converter tipo Siemens. La sezione maggiorata dello schermo serve a ridurre la trasmissione di disturbi elettromagnetici generati dal controllo del motore.

CARATTERISTICHE TECNICHE

Caratteristiche	Valori	Norme
Conduttori :	rame rosso ricotto CL5	CEI EN 60228 (Tabella 9)
Isolante :	polietilene reticolato	CEI EN 50363
Colori anime:		CEI UNEL 00722 - HD 308
Riunitura :	con conduttori di terra negli interstizi	
Schermatura :	nastro Al/Pet con parte metallica verso l'esterno	
Schermatura :	a treccia di rame stagnato ricotto	
Guaina :	PVC	CEI EN 50363
Colore della guaina :	trasparente o nero RAL 9005	
Non propagante la fiamma:		CEI EN 60332-1-2
Ridotta emissione di alogeni:	(< 22%)	CEI EN 50267-2-1 - IEC 60754-1
Resistenza elettrica :	relativamente alla sezione	CEI EN 60228 (Tabella 9)
Portate di corrente:		DIN VDE 0289-4
Tensione nominale Uo/U:	0,6/1 kV	
Tensione massima :	1,2 Kv (Convertitori di frequenza max 690 V)	
Tensione di prova :	4 kV	
Temperatura max d'esercizio :	90 °C	
Temperatura di corto circuito:	250 °C	
Temperatura min di posa:	0 °C	
Raggio di curvatura:	Ø x 8	
Marcatura :	BERICA CAVI S.P.A. ITALY EMV 2XSLCY-J 0,6/1kV Formazione 'CE - Anno/Lotto - 00000 m	

VARIANTI

TIPO N° x mm ²	Ø ESTERNO MEDIO mm	PESO MEDIO kg/km	CODICE
3x1,5+3x0,25	9.6	138	B5703150
3x2,5+3x0,50	10.7	198	B5703250
3x4+3x0,75	12.6	298	B5703400
3x6+3x1	13.9	385	B5703600
3x10+3x2,08	16.8	610	B57031000
3x16+3x3,31	19.2	807	B57031600
3x25+3x5,26	23.2	1130	B57032500
3x35+3x6	26.2	1508	B57033500
3x50+3x8,37	30.1	2250	B57035000
3x70+3x13,3	35	2898	B57037000
3x95+3x16	39.7	4084	B57039500
3x120+3x21,15	45.5	5103	B570312000
3x150+3x25	49.7	5895	B570315000
3x185+3x35	56.4	7953	B570318500

TIPO N° x mm ²	Ø ESTERNO MEDIO mm	PESO MEDIO kg/km	CODICE
3x240+3x42,5	57.8	9496	B570324000
4x1,5	10.4	153	B5704150
4x2,5	11.8	213	B5704250
4x4	13.7	315	B5704400
4x6	15.2	398	B5704600
4x10	18.4	650	B57041000
4x16	20.9	930	B57041600
4x25	25.5	1315	B57042500
4x35	28.8	1940	B57043500
4x50	33.1	2560	B57045000
4x70	38.6	3580	B57047000
4x95	43.6	4610	B57049500
4x120	49.8	5675	B570412000
4x150	55	7530	B570415000
4x185	62.4	9840	B570418500

L'azienda si riserva la facoltà di modificare/adeguare senza preavviso le informazioni tecniche e dimensionali dei prodotti inseriti nel sito.